

# SANAVER

Je dokonalá-lepší než ostatní

## SANAČNÍ OMÍTKA

Omítková směs Sanaver je hotová směs, která po smíchání s vodou vytváří velmi plastickou maltu, která slouží nejen jako sanační opatření, ale i k zateplení. Je vhodná pro použití ve vnějším i vnitřním prostředí. Slouží současně jako jádrová a finální omítka, pro lokální vysprávký např. soklů budov.

-Pomáhá rychle odstranit vlhkost, čímž zamezuje vzniku plísní

-Používá se pro fasádní a vnitřní omítání cihelných, betonových, železobetonových, pórobetonových, skleněných, dřevěných a kovových podkladů.

-Je obzvláště vhodný pro rekonstrukci a restaurování památkových objektů.

-Výrobek není klasifikován jako chemicky nebezpečná látka a je vyroben z přírodních materiálů.

-Je plně odolný proti působení solí vyplavovaných z vlhkého zdiva

-Izoluje proti vodě, žáru, hluku a požáru

### SANAVER VYŘEŠÍ PROBLÉM VLHKOSTI VNITŘNÍCH PROSTOR



### Vnější prostory

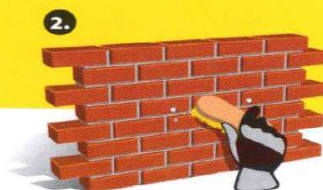


# SANAVER

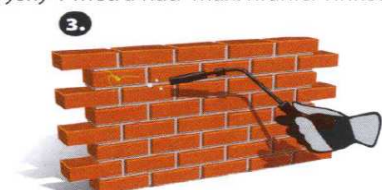
Sanační omítka nové generace s výbornými tepelně izolačními vlastnostmi



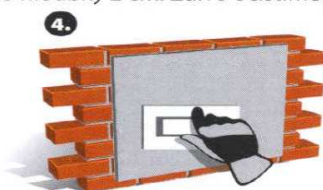
Poškozenou, vlhkou omítku odstraníme do výšky 1 metru nad max. hranici vlhkosti H.



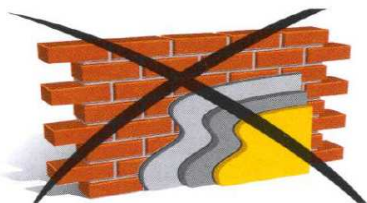
Spáry ve zdivu (cihly, kámen) vyškrábeme do hloubky 2 cm. Zdivo očistíme kartáčem.



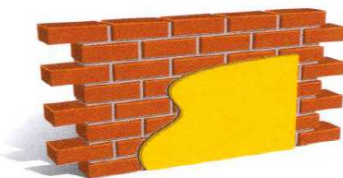
Zdivo dočistíme a zbavíme prachu tlakovým vzduchem nebo ometeme.



Nyní následuje pouze jeden pracovní krok! Omítku nanese a zahladíme. Je hotovo. V případě potřeby je možno po 40 hodinách provést finální povrchovou úpravu, například nátěrem.



Správně aplikovaná běžná sanační omítka vyžaduje několik vrstev sanačního systému. Váha sanačního systému aplikovaného v tloušťce cca 2 cm na 1 m<sup>2</sup> se pohybuje od 20 kg výše.



Sanaver je možno aplikovat pouze v jedné vrstvě. Zachovává si svou funkčnost a váha Sanaveru aplikovaného v tloušťce cca 2 cm na 1 m<sup>2</sup> je 7 kg.



Úspora peněz